

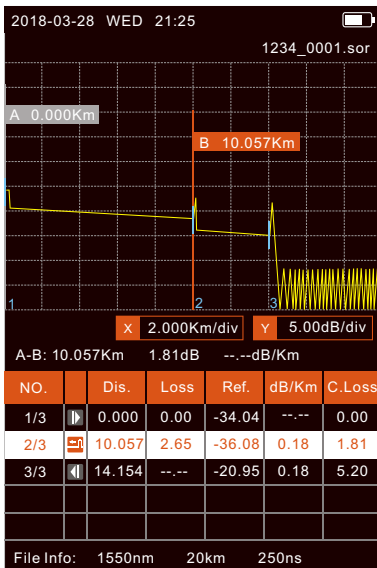
## LEO-620

Urządzenie do pomiaru światłowodów

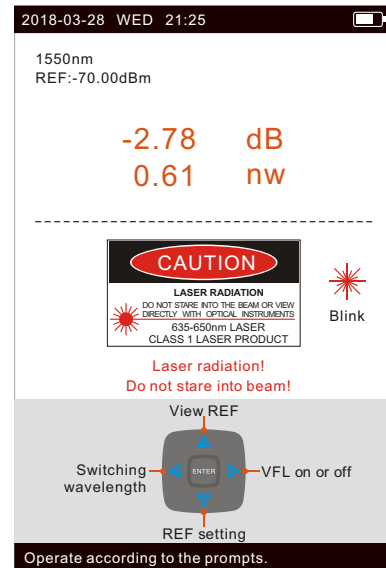
- ◆ Wbudowany VFL i OPM
- ◆ 3.2" kolorowy ekran LCD
- ◆ Automatyczny test jednym przyciskiem
- ◆ Lekki i przenośny
- ◆ Automagiczne wykrywanie i ochrona światła wejściowego
- ◆ Oprogramowanie OTDR zapewnia szczegółowe raporty z testów.



### Pomiary OTDR



### OPM/VFL



NEXT-Generation  
Network Measurement

**FTTx**  
Test Solutions



ISO9001



ISO14001:2015

## PARAMETRY

Długość fali	1310nm/1550nm
Zakres dynamiki	22/20dB
Dystans	Max.40km
Złącze OTDR	FC/UPC (lub inny)
Szerokość impulsu	5ns~10us
Czas pomiaru	5~180s
Strefa martwa tłumieniowa	8m
Strefa martwa zdarzeniowa	3m
LCD	3.2" LCD
Funkcja OPM	+26~-50dBm, 850/1300/1310/1490/1550/1625nm, 2.5mmUPP
Funkcja VFL	1mW
Przechowywanie	Pamięć wewnętrzna lub karta TF (opcja)
Interfejs komunikacyjny	Micro USB×1
Bateria	3.7V, 2400mAh, litowo-polimerowa
Temperatura pracy	0~+50°C
Temperatura przechowywania	-20~+70°C
Wilgotność względna	<90%
Waga	333g
Wymiary	168mm×95mm×38mm

## AKCESORIA



Pokrowiec



Certyfikat kalibracji



Instrukcja obsługi



CD



Adapter AC/DC



Pudełko

## INFORMACJE O ZAMÓWIENIU

LEO-620-FCU, złącze FC/UPC

LEO-620-SCU, złącze SC-UPC

LEO-620-SCA, złącze SC/APC